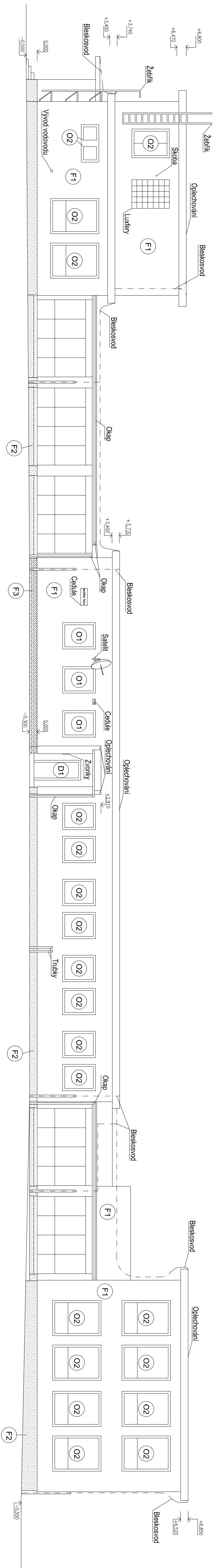
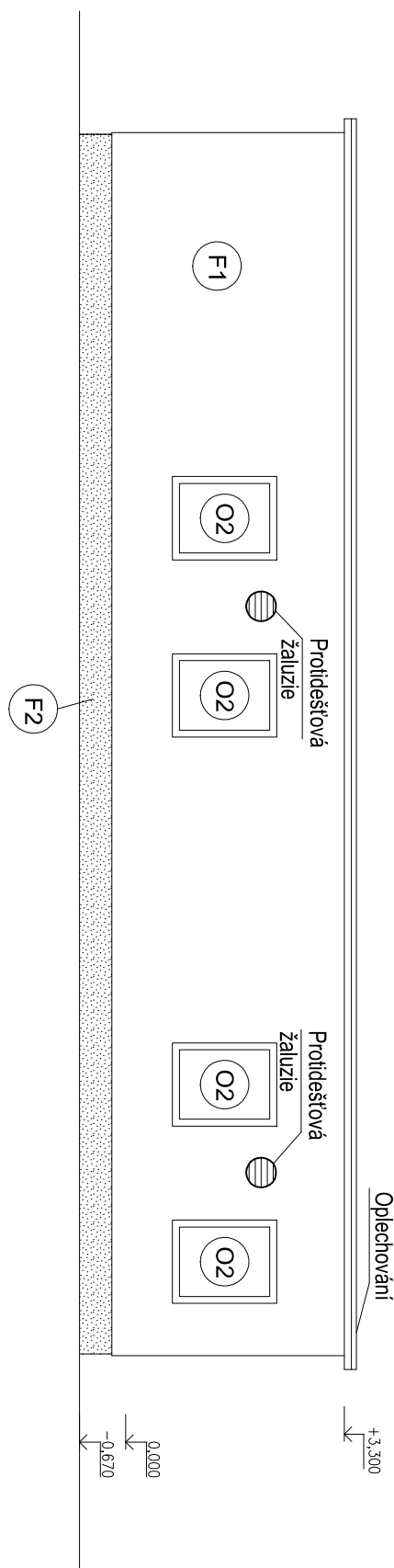


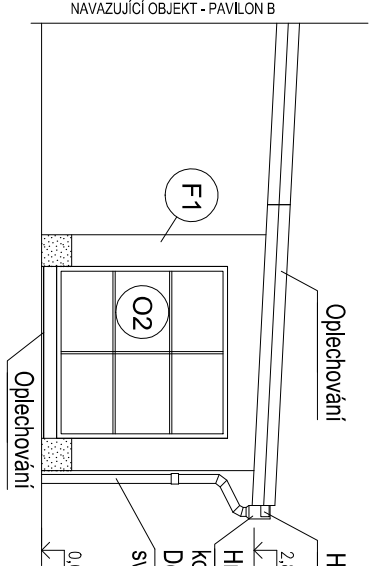
ZÁPADNÍ POHLED (bez přístavby)



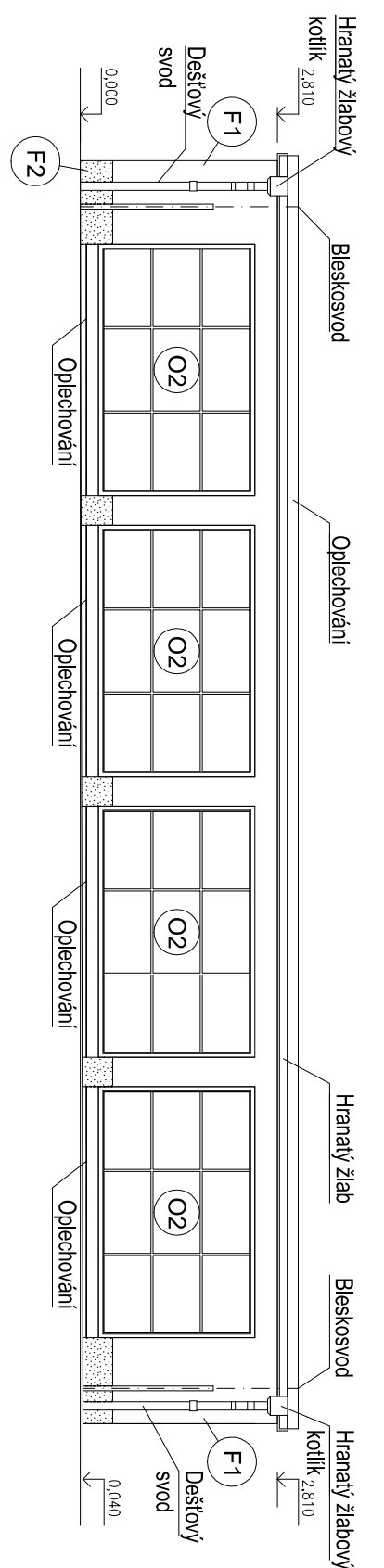
VÝCHODNÍ POHLED (přístavba)



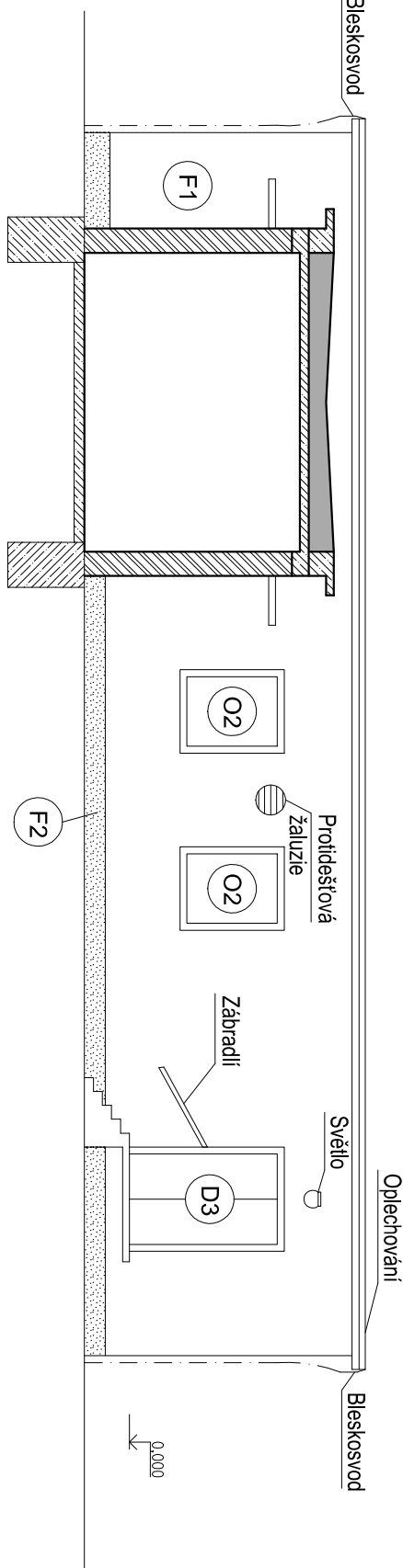
VÝCHODNÍ POHLED (Zimní zahrada)



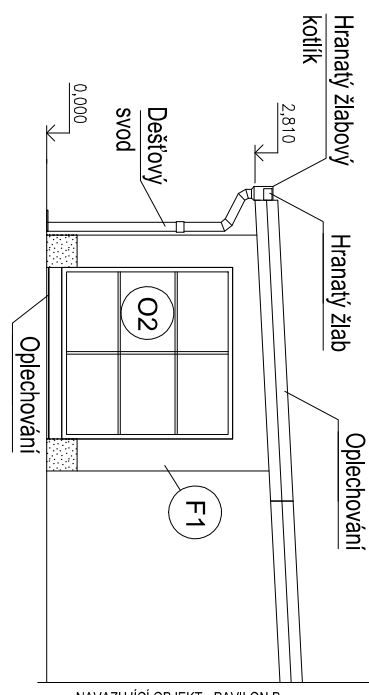
SEVERNÍ POHLED (Zimní zahrada)



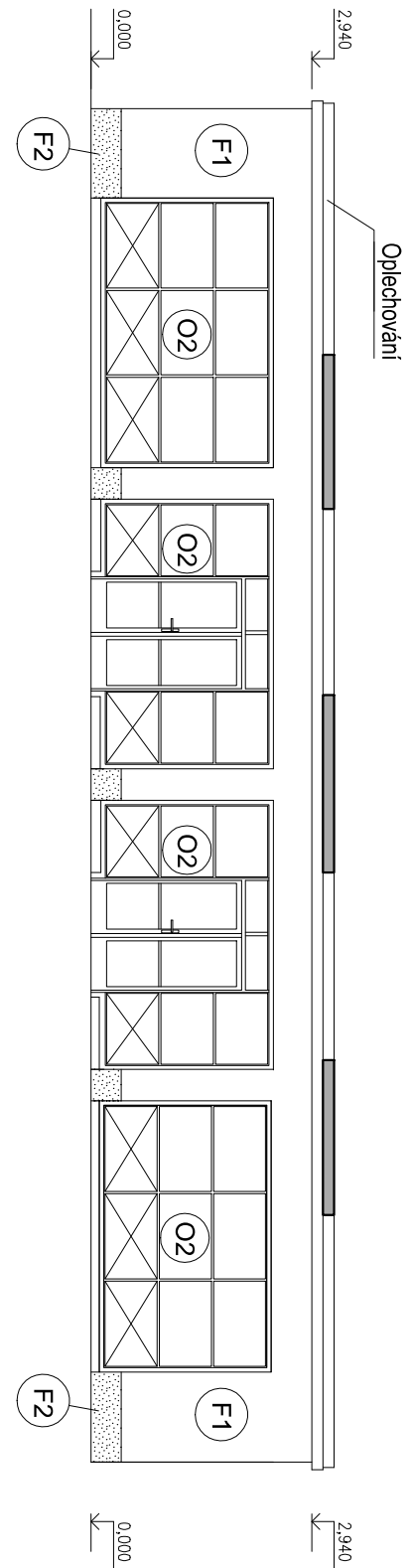
ZÁPADNÍ POHLED (přístavba)



ZÁPADNÍ POHLED (Zimní zahrada)



JIŽNÍ POHLED (Zimní zahrada)



LEGENDA ZNAČEK

- O1 STAVAJÍCÍ PLASTOVÁ OKNA
- O2 STAVAJÍCÍ DŘEVĚNÁ OKNA
- D2 STAVAJÍCÍ DŘEVĚNÉ DŘEVĚNÉ
- D3 STAVAJÍCÍ VRATA DŘEVĚNÁ
- F1 STAVAJÍCÍ PŘÍSLUŠENSTVÍ - 1MP A2,MP
- F2 STAVAJÍCÍ PŘÍSLUŠENSTVÍ - SOUKL. SEDA
- F2 STAVAJÍCÍ PŘÍSLUŠENSTVÍ - SOUKL. MARIOLIT

LEGENDA MATERIÁLŮ

- OBVODOVÉ CHEMLNÉ ŽIVO
- BETONOVÉ KONSTRUKCE ZÁKLADU A VENČU
- KONSTRUKCE STŘECHY

ATELIER  
DEK

PROJEKT SNÍŽENÍ ENERGETICKÉ NÁROČNOSTI OBJEKTU  
Mateřská škola, Habmanova 1779, Česká Třebová, 56002

projektant: DEKPROJEKT s.r.o.  
Ing. Ondřej Hájek  
Ing. Petr Schneider, Ph.D.  
tel. 234 054 291

stupeň dokumentace: část dokumentace: obsah výkresu: Půdorys - Stavební stav (Východní a Západní)  
Přílohy - Zimní zahrada - Stavební stav

vyraboval: Ing. Adam Kereš

zodpovědný projektant: Ing. Petr Schneider

paré:

kontroloval: Ing. Ondřej Hájek

Ing. Petr Schneider, Ph.D.

Půdorys - Stavební stav (Východní a Západní)  
Přílohy - Zimní zahrada - Stavební stav

číslo výkresu: D.1.2.02

formát: A1 | datum: 31. 7. 2017 | měřítko: 1:100 | č. zakázky: 2017/01306-66A

